

## Wózek bufet., grzew., 3x 1/1GN



- ▶ Zastosowanie
  - ✓ 3 x 1/1 GN
  - ✓ Maks. głębokość pojemnika GN: 150 mm
- ▶ Przygotowany do montażu opcjonalnej półki do tacy

### Opis

Perfekcyjna prezentacja gorących potraw. Wózek bufetowy posiada zintegrowane oświetlenie, osłonę higieniczną, granitowy blat roboczy i 4 obrotowe kółka.

### Cechy

• Moc przyłączeniowa:	2 kW   230 V   50 Hz
• Materiał:	Drewno
• Ważna wskazówka:	-
• Ilość komór:	1
• Zakres temperatury:	30 °C do 90 °C
• Wielkość komory, format GN:	3 x 1/1 GN
• Lampka kontrolna:	Wł./wył.
• Kranik spustowy:	Tak
• Osłona:	Tak
• Oświetlenie:	Na osłonie
• Stan przy dostawie:	Zestaw montażowy (łatwy montaż)
• Kółka skrętne:	4 kółka skrętne, 2 z możliwością zablokowania
• Właściwości:	Blat roboczy z granitu Rosa Porrino Komora ze stali szlachetnej
• Kolor:	Teak
• Nie wchodzi w zakres dostawy:	Pojemniki GN Półka do tac

▶ Dalej na następnej stronie

## Wózek bufet., grzew., 3x 1/1GN

- Głębokość pojemnika GN maks.: 150 mm
- wymiary: szer. 1 200 x gł. 880 x wys. 1 370 mm
- waga: 112 kg



## Wózek bufet., grzew., 3x 1/1GN produkty dodatkowe

### Pojemnik GN, 1/1 GN, G150, Basic Line

CNS



- Pojemność: 21 l
- Możliwość ustawiania piętrowo: Tak
- Wersja: Bez perforacji
- Krawędź wzmocniona: Nie
- Powierzchnia: Jedwabisty mat
- Głębokość pojemnika: 150 mm
- Norma gastronomiczna: 1/1 GN

Nr art. 711150  
GTIN 4015613695600

### Pojemnik GN, 1/2 GN, G150, Basic Line

CNS



- Pojemność: 9,5 l
- Możliwość ustawiania piętrowo: Tak
- Wersja: Bez perforacji
- Krawędź wzmocniona: Nie
- Powierzchnia: Jedwabisty mat
- Głębokość pojemnika: 150 mm
- Norma gastronomiczna: 1/2 GN

Nr art. 712150  
GTIN 4015613695723

### Pojemnik GN, 1/3 GN, G150, Basic Line

CNS



- Pojemność: 5,75 l
- Możliwość ustawiania piętrowo: Tak
- Wersja: Bez perforacji
- Krawędź wzmocniona: Nie
- Powierzchnia: Jedwabisty mat
- Głębokość pojemnika: 150 mm
- Norma gastronomiczna: 1/3 GN

Nr art. 713150  
GTIN 4015613695792

### Pojemnik GN, 1/1-150

CNS  
18/10



- Pojemność: 21 l
- Możliwość ustawiania piętrowo: Tak
- Wersja: Bez perforacji
- Krawędź wzmocniona: Nie
- Właściwości: -
- Powierzchnia: Połysk
- Głębokość pojemnika: 150 mm

Nr art. A120610  
GTIN 4016098101204

## Wózek bufet., grzew., 3x 1/1GN produkty dodatkowe

### Pojemnik GN, 1/2, 150mm, 9,5l

CNS  
18/10



- Pojemność: 9,5 l
- Możliwość ustawiania piętrowo: Tak
- Wersja: Bez perforacji
- Krawędź wzmocniona: Nie
- Właściwości: -
- Powierzchnia: Polysk
- Głębokość pojemnika: 150 mm

Nr art. A120620  
GTIN 4015613278988

### Pojemnik GN, 2/4-150

CNS  
18/10



- Pojemność: 9 l
- Możliwość ustawiania piętrowo: Tak
- Wersja: Bez perforacji
- Krawędź wzmocniona: Nie
- Właściwości: -
- Powierzchnia: Polysk
- Głębokość pojemnika: 150 mm

Nr art. A128150  
GTIN 4015613271156

### Pojemnik GN, 1/3-150

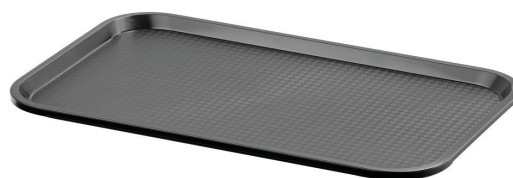
CNS  
18/10



- Pojemność: 5,75 l
- Możliwość ustawiania piętrowo: Tak
- Wersja: Bez perforacji
- Krawędź wzmocniona: Nie
- Właściwości: -
- Powierzchnia: Polysk
- Głębokość pojemnika: 150 mm

Nr art. A123150  
GTIN 4016098101266

### Taca GN110-S



- Kolor: Czarny
- Ważna wskazówka: -
- przystosowana do zmywania w zmywarce do naczyń: Tak
- Możliwość ustawiania piętrowo: Tak
- Wymiary powierzchni roboczej: szer. 495 x gł. 290 mm
- wersja powierzchni tacy: strukturalna

Nr art. 701053  
GTIN 4015613695303

## Wózek bufet., grzew., 3x 1/1GN produkty dodatkowe

### Taca KN45350-HG



- Kolor: Jasnoszary
- wersja powierzchni tacy: strukturalna
- Możliwość ustawiania piętrowo: Tak
- przystosowana do zmywania w zmywarce do naczyń: Tak
- właściwości: -
- Materiał: tworzywo sztuczne (polipropylen)

Nr art. 701054  
GTIN 4015613695310

### Wózek na tace AT1000-GN



- Możliwość obustronnego uzupełnienia: Tak
- Przystosowane do: Tace typu Fast Food  
Tace do serwowania
- Błat roboczy: Nie
- Właściwości: -
- W zestawie: -

Nr art. 300149  
GTIN 4015613709185

### Półka do tac, 1 szt., 3x 1/1 GN



- Materiał: Stal szlachetna
- Ważna wskazówka: -
- wymiary: szer. 1 180 x gł. 380 x wys. 115 mm
- waga: 3,1 kg

Nr art. 125502  
GTIN 4015613570815